

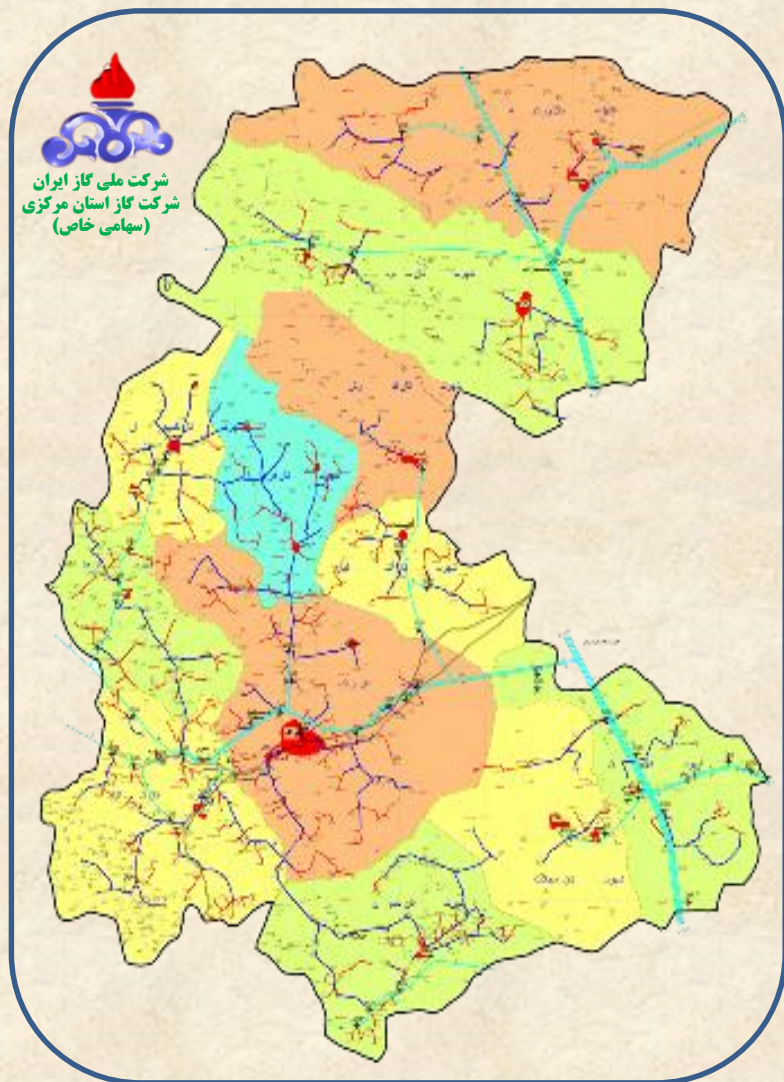
گزارش عملکرد شرکت گاز استان مرکزی



عملکرد شرکت گاز استان مرکزی

تا پایان سال ۱۳۷۹								
تعداد نیروی انسانی	جمعیت تحت پوشش	خانوار تحت پوشش روستایی	خانوار تحت پوشش شهری	تعداد مشترکین	انشعابات نصب شده	میزان شبکه گذاری	تعداد روستاهای گازسانی شده	تعداد شهرهای گازسانی شده
۱۹۴	۵۸۳۴۳۳	۲۴۴۱	۱۷۴۳۵۷	۱۲۹۸۱۹	۹۸۵۶۰	۱۷۷۰	۵	۱۴

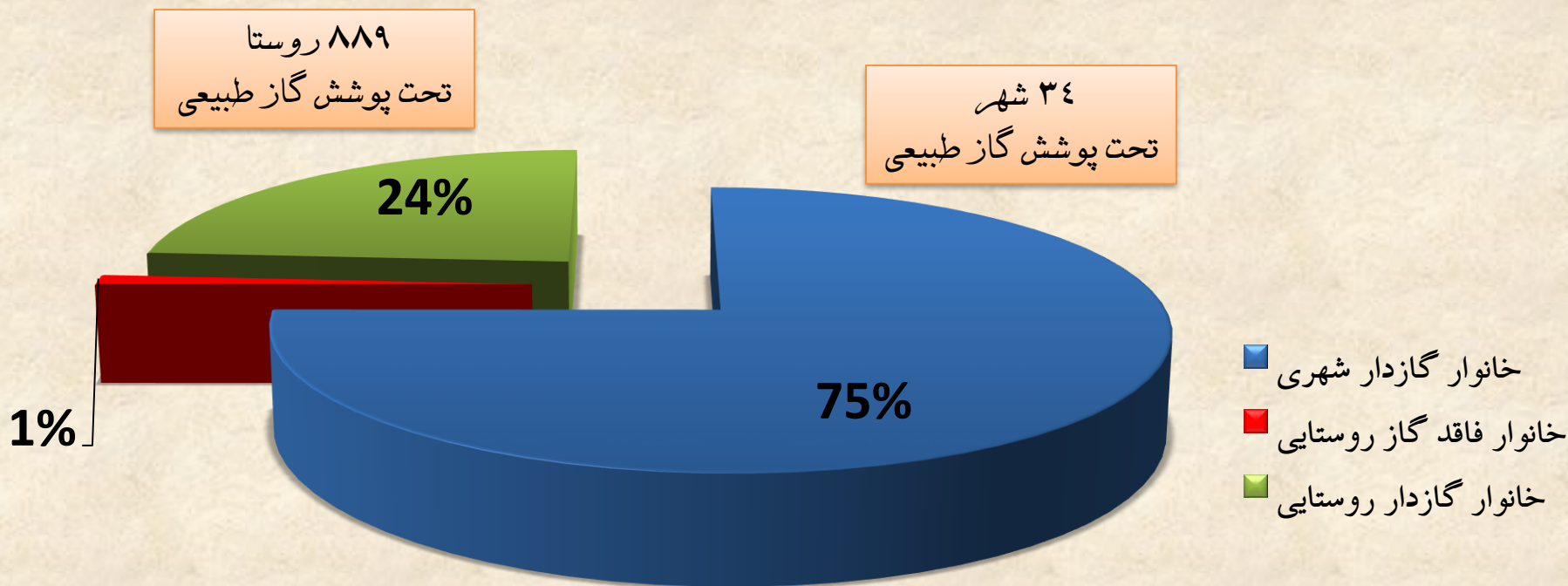
دوره سالهای ۱۳۹۴ - ۱۳۸۰								
تعداد نیروی انسانی	جمعیت تحت پوشش	خانوار تحت پوشش روستایی	خانوار تحت پوشش شهری	تعداد مشترکین	انشعابات نصب شده	میزان شبکه گذاری	تعداد روستاهای گازسانی شده	تعداد شهرهای گازسانی شده
۲۰۶	۸۱۰۱۶۵	۹۸۸۲۳	۱۴۳۹۳۱	۳۷۹۳۱۶	۱۷۵۰۵۰	۷۷۶۴	۸۸۴	۲۰



عملکرد شرکت گاز استان مرکزی

ردیف	عملکرد	سال ۹۱	سال ۹۲	سال ۹۳	سال ۹۴	تاکتون
۱	شبکه گذاری	۸۷۹,۹	۵۹۶,۸	۴۵۳,۰	۵۰۱,۳	۹۵۳۴,۲
۲	نصب انشعاب	۱۶۴۵۲	۱۱۶۳۰	۸۶۶۰	۵۹۹۰	۲۷۳۶۱۰
۳	اشتراک پذیری	۳۶۹۷۰	۳۱۷۳۵	۲۳۱۴۹	۱۹۹۶۰	۵۸۰۴۵۳
۴	مشترک صنعتی	۲۴۸	۲۳۶	۲۵۸	۲۱۸	۳۶۴۰
۵	مصرف گاز	۴۵۲۲	۵۸۲۱	۵۸۸۶	۵۹۸۲	۰
۶	روستای بهره مند	۱۲۳	۸۸	۸۹	۴۱	۸۸۹
۷	ایستگاه CGS	۲	۰	۰	۲	۴۳
۸	ایستگاه TBS	۷۵	۶	۴	۱۷	۳۲۹
۹	ایستگاه ترکیبی	۳	۰	۰	۱	۲۷
۱۰	ایستگاه CPS	۱۳	۴	۴	۶	۱۱۳
۱۱	در صد بهره مندی شهر	۱۰۰	۱۰۰	۱۰۰	۱۰۰	۱۰۰
۱۲	در صد بهره مندی روستا	۸۵,۲۷	۹۰,۷۴	۹۴,۱۳	۹۵,۶۰	۹۵,۶۰

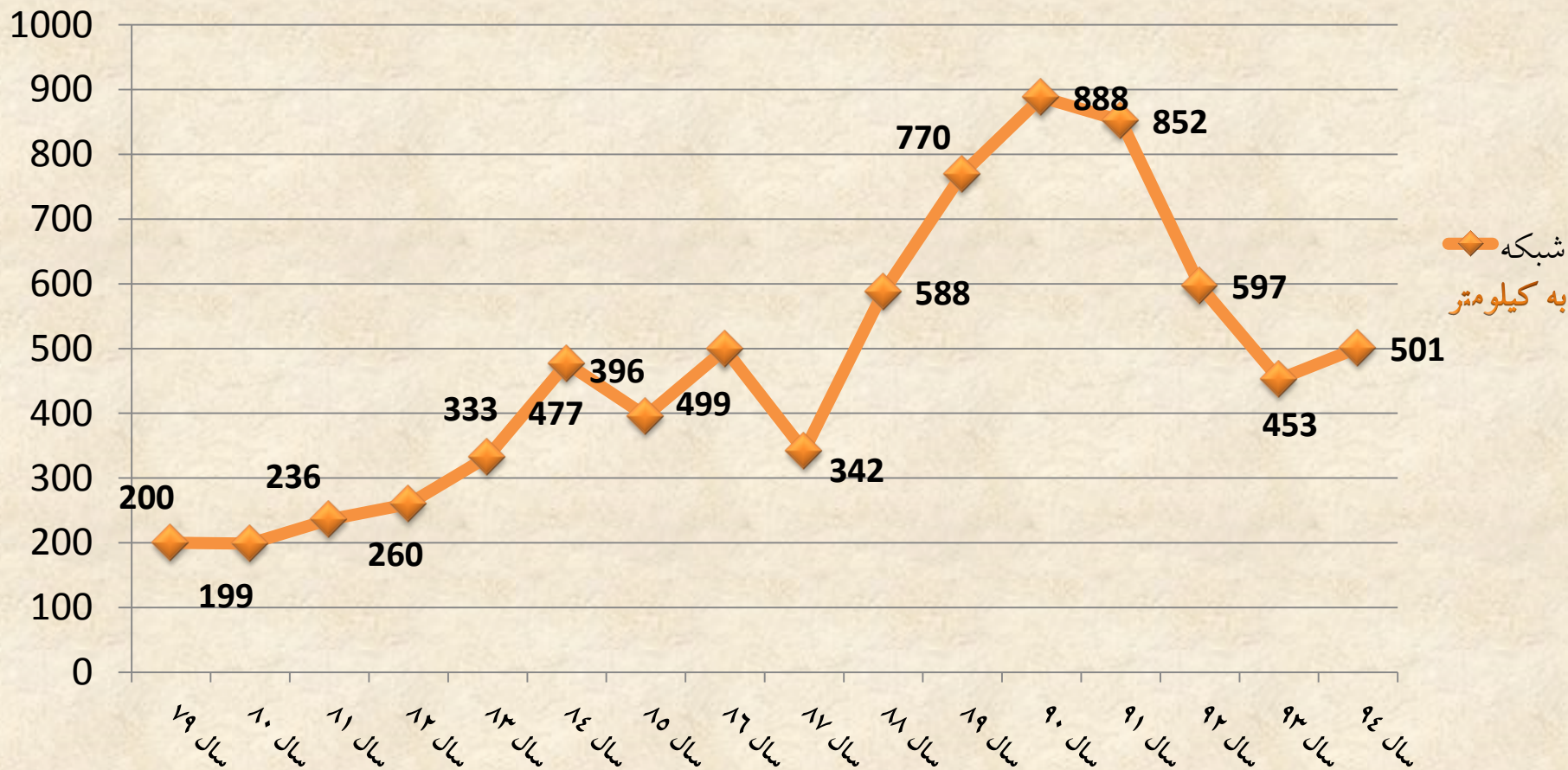
درصد بهره مندی شهرها و روستاها از گاز طبیعی



کل خانوار تحت پوشش روستایی: ۹۵,۰۶%

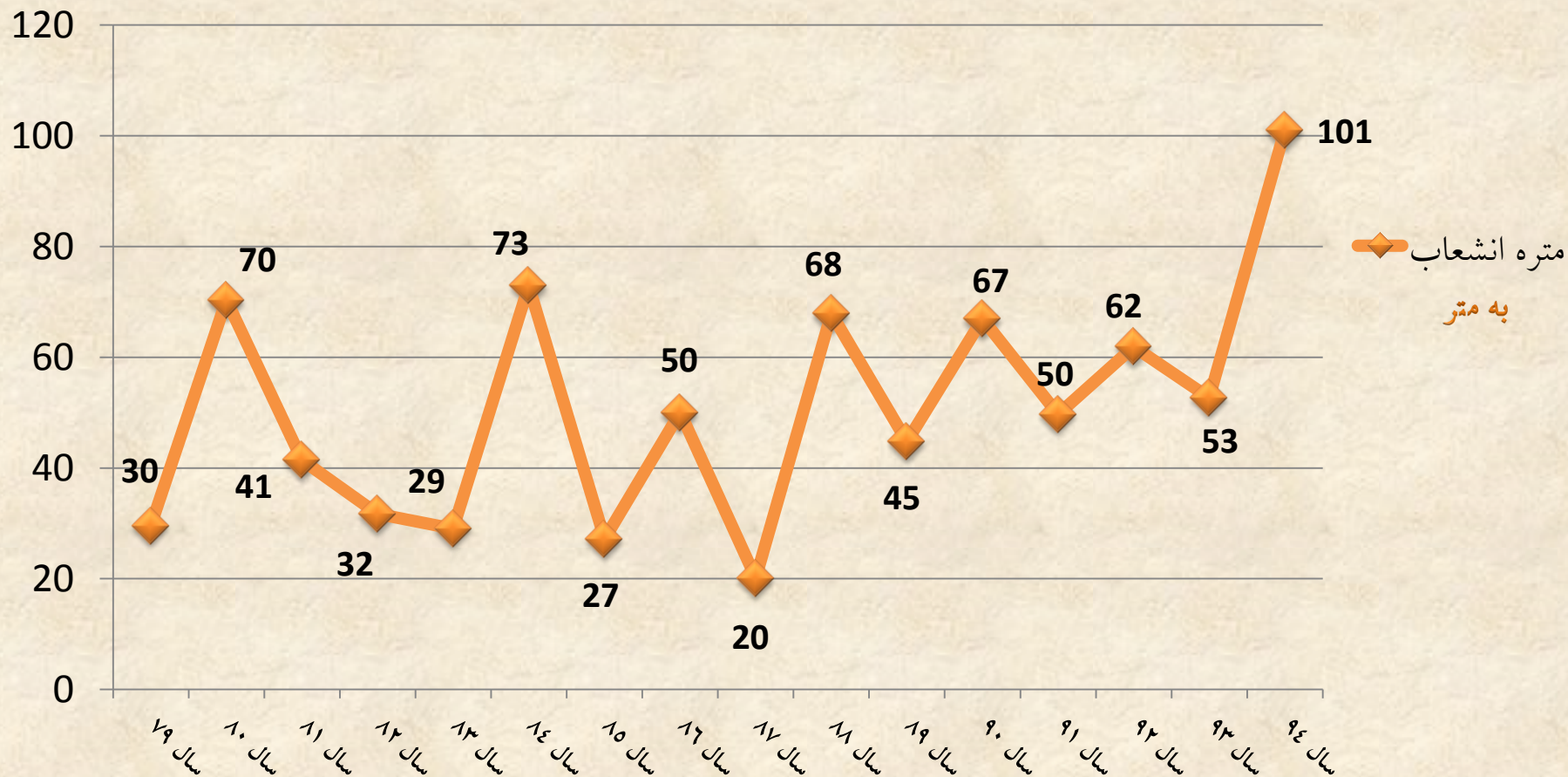
کل خانوار تحت پوشش شهری: ۱۰۰%

میزان شبکه گذاری گاز استان مرکزی



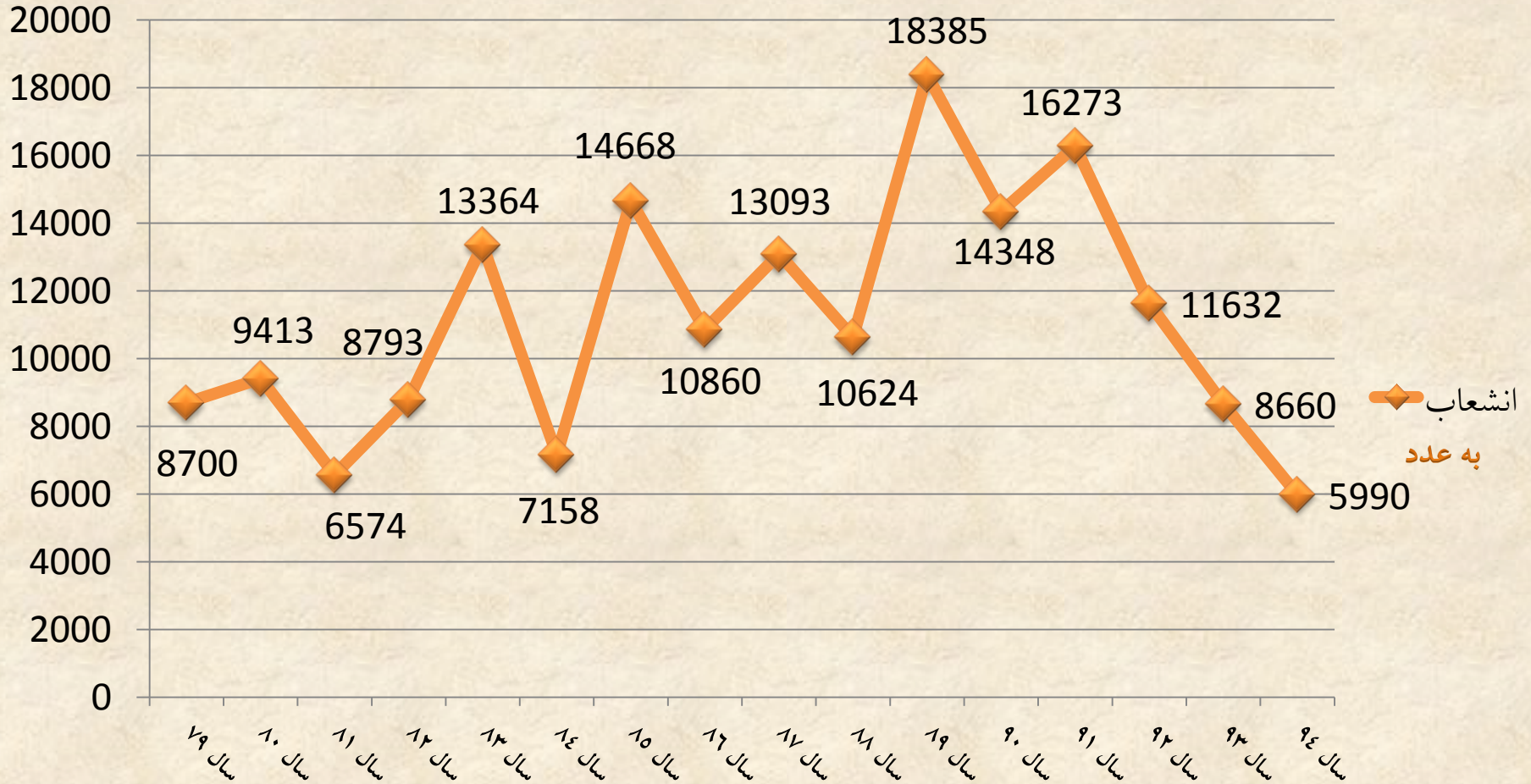
کل شبکه گاز طبیعی در استان مرکزی ۹۴۶۵ کیلومتر می باشد

میزان شبکه گذاری گاز برای هر خانوار روستایی در استان مرکزی



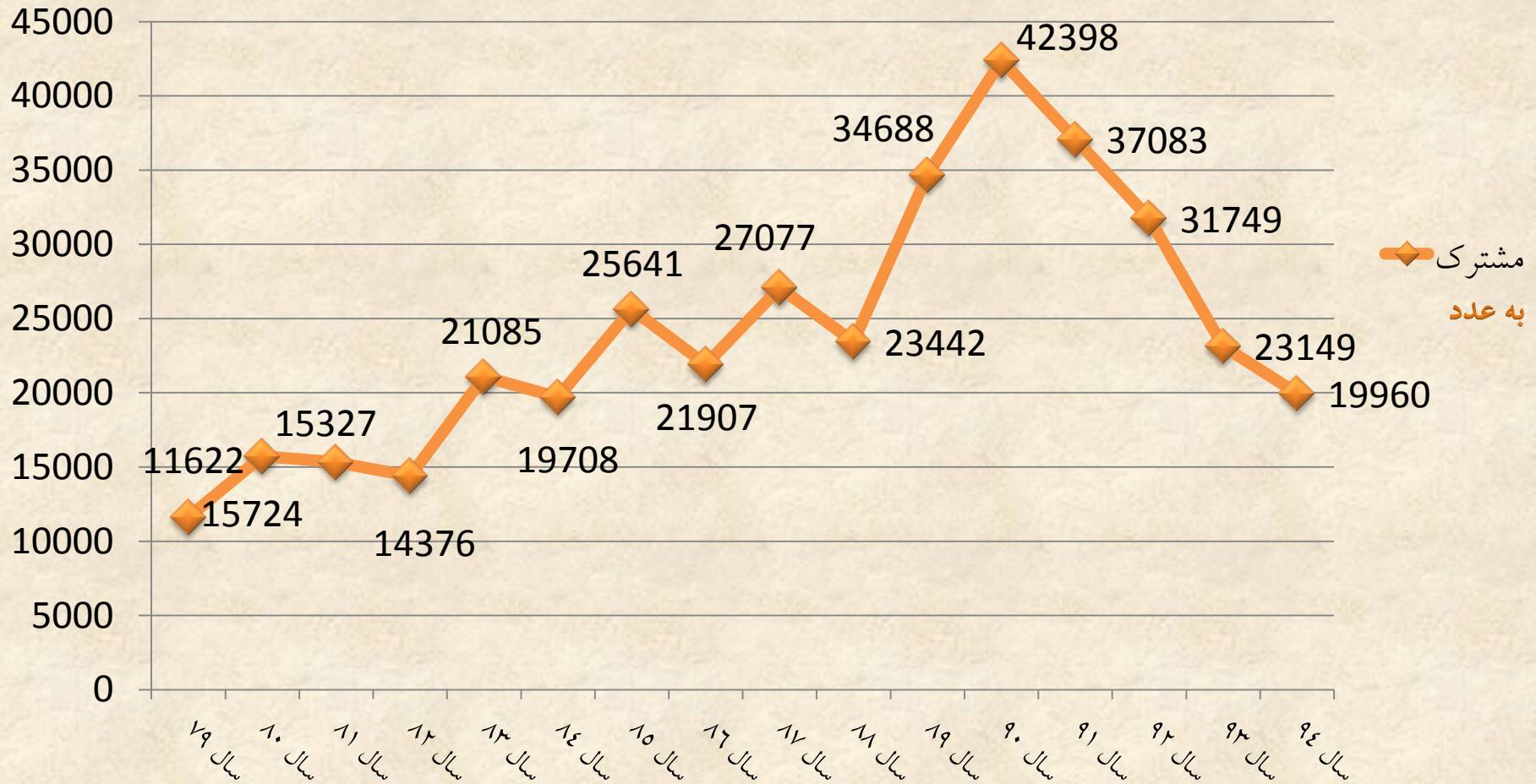
کل شبکه گاز روستایی ۵۸۳۰ کیلومتر و کل انشعاب روستایی ۱۱۶۴۰۳ نفر و متوسط ۵۰ متر می باشد

میزان نصب انشعاب گاز استان مرکزی



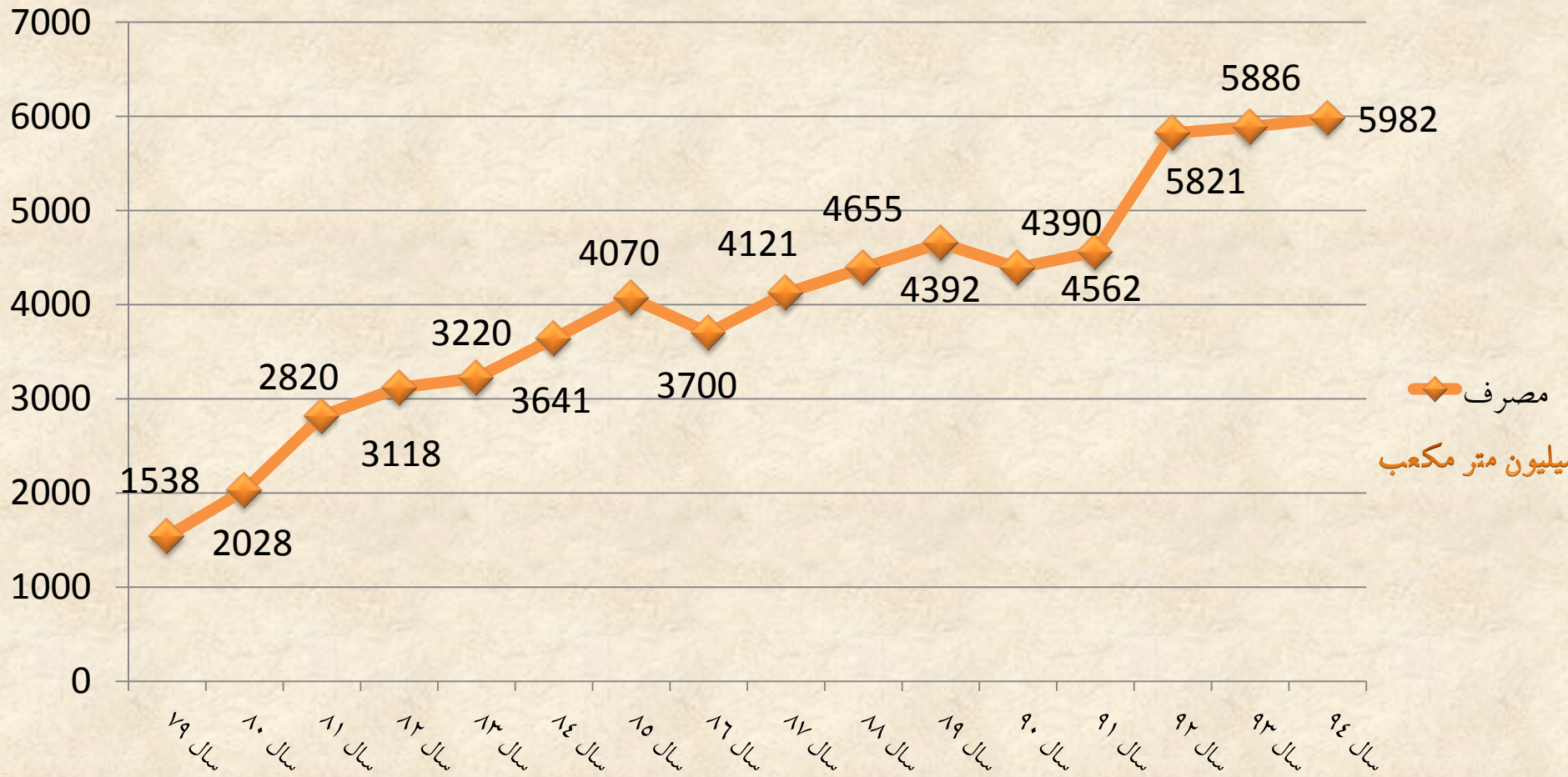
کل انشعابات گاز طبیعی در استان مرکزی ۲۷۳۶۱۰ علمک می باشد

میزان مشترکین گاز استان مرکزی

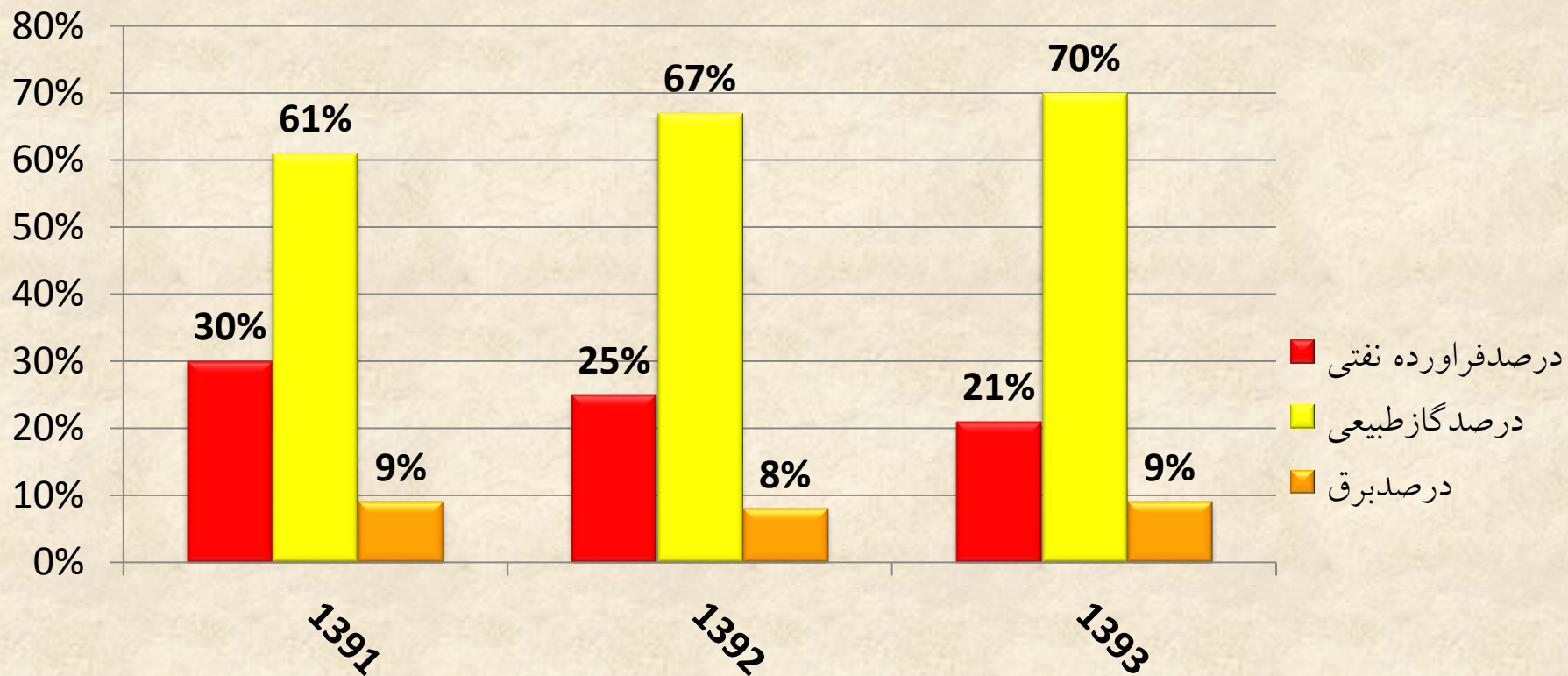


کل مشترکین گاز طبیعی تاکنون ۵۸۰۴۵۳ مشترک میباشد

میزان مصرف گاز در استان مرکزی



سهم گاز طبیعی در سبد انرژی استان مرکزی



تحلیل گازرسانی به استان مرکزی با نگاه خانوار

تعداد شهرهای استان:	تعداد روستاهای استان:	تعداد خانوار شهری استان:	تعداد خانوار روستایی استان:	بهره مندی خانوار بهره مند:	بهره مندی خانوار شهری:	بهره مندی خانوار روستایی:	بهره مندی از خانوار قابل گازرسانی:	بهره مندی از خانوار روستاهای بالای ۲۰ خانوار:	بهره مندی از تعداد روستای بالای ۲۰ خانوار:
۳۳	۱۴۱۵	۳۱۸۲۸۸	۱۰۵۹۲۳	۱۰۱۳۶۴	۱۰۰,۰۰٪	۹۵,۶۰٪	۸۸,۱۹٪	۹۶,۳۷٪	۹۱,۰۶٪

جدول تحلیل گازرسانی به روستاها

وضعیت خانوار وضعیت گازرسانی	بدون خانوار	۱-۲۰ خانوار	۲۰-۱۰۰ خانوار	۱۰۰-۵۰۰ خانوار	بالای ۵۰۰ خانوار	جمع کل تعداد	جمع کل خانوار	درصد از تعداد کل روستاها	درصد از خانوار کل
گازدار	۱	۱۳۴	۴۵۶	۲۶۸	۳۰	۸۸۹	۱۰۱,۲۶۴	۶۲,۸۳٪	۹۵,۶۰٪
در دست اجرا	۷	۱۴	۳۳	۷	۰	۶۱	۲,۵۱۵	۴,۳۱٪	۲,۳۷٪
طراحی شده	۱	۲	۲	۰	۰	۵	۱۲۳	۰,۳۵٪	۰,۱۲٪
باقیمانده قابل گازرسانی	۱	۲۰	۳۲	۰	۰	۵۳	۱,۴۵۱	۳,۷۵٪	۱,۳۷٪
باقیمانده غیر قابل گازرسانی	۳۴۳	۶۴	۰	۰	۰	۴۰۷	۵۷۰	۲۸,۷۶٪	۰,۵۴٪
جمع کل تعداد	۳۵۳	۲۳۴	۵۲۳	۲۷۵	۳۰	۱,۴۱۵		۱۰۰,۰۰٪	۱۰۰,۰۰٪
جمع کل خانوار	۰	۲,۳۲۸	۲۶,۲۵۸	۵۶,۴۲۳	۲۰,۹۱۴		۱۰۵,۹۲۳		
درصد از تعداد کل روستاها	۲۴,۹۵٪	۱۶,۵۴٪	۳۶,۹۶٪	۱۹,۴۳٪	۲,۱۲٪	۱۰۰,۰۰٪			
درصد از خانوار کل	۰,۰۰٪	۲,۲۰٪	۲۴,۷۹٪	۵۳,۲۷٪	۱۹,۷۴٪		۱۰۰,۰۰٪		

جدول تحلیل روستاهای بالای ۲۰ خانوار استان

تعداد روستاهای بالای ۲۰ خانوار	تعداد روستاهای بهره مند	تعداد روستاهای در دست اجرا	تعداد روستاهای طراحی شده	تعداد روستاهای باقیمانده	درصد روستاهای بالای ۲۰ خانوار به کل روستاها	بهره مندی از روستای بالای ۲۰ خانوار:	تعداد کل خانوار روستاهای بالای ۲۰ و بهره مند	تعداد کل خانوار روستاهای بالای ۲۰	درصد بهره مندی خانوار روستاهای بالای ۲۰ خانوار
۸۲۸	۷۵۴	۴۰	۲	۳۲	۵۸,۵۲٪	۹۱,۰۶٪	۹۹۸۳۴	۱۰۳,۵۹۵	۹۶,۳۷٪